



**Cátalogo de Productos
2026**



negocon

Nueva APP **Negocon**, permite conocer el estado de tu enfriador de manera conveniente.



Gracias a la recolección de telemetría por medio de una conexión Bluetooth, podrás conocer diversos datos de interés, como el estatus del voltaje, el consumo energético y el funcionamiento general del enfriador.



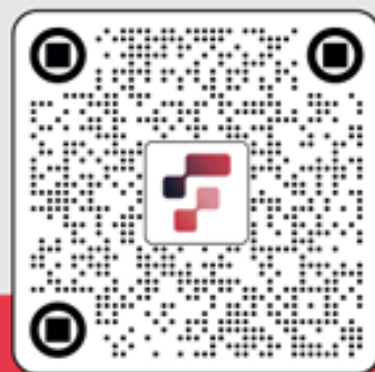
Además de poder controlar la iluminación (on/off), cambia entre los modos de operación dependiendo el producto que necesitas conservar. Conoce el historial de temperatura, aperturas de puerta y desconexiones del enfriador (lapso de 7 días).



Recuerda que con Negocon, nunca tendrás que preocuparte por el estado de tu enfriador. Obtén la información que necesitas de manera conveniente y confiable.



¡Descarga la APP ahora!





Enfriadores Verticales

Características generales



Control inteligente de temperatura CIR o CIL 2, de acuerdo a modo y disponibilidad.



Iluminación Led



Motores electrónicos



Aislante Ciclopentano



Puertas con doble cristal, gas argón y capa Low-e

ENF BVC01-E1 S1C115BGN LED SL

Código: 1016414



Capacidad: 0.9pies cúbicos
Luz: LED
Color Gabinete: negro
Parrillas: 2
Refrigerante: R134a
Compresor: 1/10 (h.p)

Dimensiones Externas
Alto:457 mm,
Ancho: 393 mm,
Profundo: 426 mm

Dimensiones Internas
Alto:339 mm
Ancho: 314 mm
Profundo: 315 mm

ENF VR1.5 C PA 33 SLED BLA IMBERA GRI

Código: 1029025



Capacidad: 1.5pies cúbicos
Luz: LED
Color Gabinete: Blanco
Parrillas: 2
Refrigerante: R290
Compresor: 1/12 (h.p)

Dimensiones Externas
Alto:709 mm
Ancho: 355 mm
Profundo: 458 mm

Dimensiones Internas
Alto:599 mm
Ancho: 280 mm
Profundo: 312 mm

R290

ENF VR04D PA R2 H LED BLA IMBERA

Código:1024353



Capacidad: 4pies cúbicos
Luz: LED
Color Gabinete: Blanco
Parrillas: 3
Refrigerante: R290
Compresor: 1/5 (h.p)

Dimensiones Externas
Alto:965 mm
Ancho: 482 mm
Profundo: 618 mm

Dimensiones Internas
Alto:630 mm
Ancho: 404 mm
Profundo: 422 mm

R290

ENF VRS05 D BMAD R2 CIL33 LED BLA

Código: 1023798



Capacidad: 5 pies cúbicos
Luz: LED
Color Gabinete: Blanco
Parrillas: 3
Refrigerante: R290
Compresor: 1/8 hp

Dimensiones Externas
Alto:1363 mm
Ancho: 485 mm
Profundo: 620 mm

Dimensiones Internas
Alto:784 mm
Ancho: 404 mm
Profundo: 422 mm

R290



VR08 8 BMAD R2

Código B: 1023672 | Código N: 1030599

Colores



Capacidad: 8 pies cúbicos
Luz: LED
Color Gabinete: Blanco / Negro
Parrillas: 4
Refrigerante: R290
Compresor: 1/5 (h.p)
Rango Temp: 2°C a 6°C

Dimensiones Externas
Alto:1830 mm
Ancho: 650mm
Profundo: 590mm

Dimensiones Internas
Alto:1350 mm
Ancho: 400 mm
Profundo: 430 mm

R290





ENF VR09 D 33 LED BLA IMBERA GRI

Código: 1024297

Capacidad: 9pies cúbicos
Luz: LED
Color Gabinete: blanco
Parrillas: 3
Refrigerante: R290
Compresor: 1/6 (h.p)

R290



Dimensiones Externas
Alto:1492mm,
Ancho: 619mm,
Profundo: 581mm

Dimensiones Internas
Alto: 999 mm
Ancho: 541mm
Profundo: 468mm



ENF VR11 D STD LED BLA IMBERA GRI

Código: 1010852

Capacidad: 11pies cúbicos
Luz: LED
Color Gabinete: Blanco
Parrillas: 3
Refrigerante: R134a
Compresor: 1/6 (h.p)

Dimensiones Externas
Alto: 1480 mm
Ancho: 720mm
Profundo: 650mm

Dimensiones Internas
Alto: 986 mm
Ancho: 642mm
Profundo: 551mm

Colores



ENF VR12 D BMAD

Código B: 1024229 | Código N: 1030627

Capacidad: 12 pies cúbicos
Luz: LED
Color Gabinete: Blanco /Negro
Parrillas: 4
Refrigerante: R290
Compresor: 1/5 (h.p)
Rango Temp: 0°C a 10°C

R290



Dimensiones Externas
Alto: 1820 mm
Ancho: 690mm
Profundo: 590 mm

Dimensiones Internas
Alto:1320 mm
Ancho: 540mm
Profundo: 470 mm

¡NUEVO!



ENF VR17 D BMAD LED BLA IMBERA

Código: 1024175

Capacidad: 17pies cúbicos
Luz: LED
Color Gabinete: Blanco
Parrillas: 4
Refrigerante: R290
Compresor: 1/4 (h.p)

R290



Dimensiones Externas
Alto:1888 mm
Ancho: 720mm
Profundo: 697 mm

Dimensiones Internas
Alto: 1394 mm
Ancho: 641mm
Profundo: 549mm



VR20 D BMAD LED BLA IMBERA

Código: 1023702

Capacidad: 20 pies cúbicos
Luz: LED
Color Gabinete: Blanco
Parrillas: 4
Refrigerante: R290
Compresor: 1/3 hp

R290



Dimensiones Externas
Alto: 2000 mm
Ancho: 720mm
Profundo: 697 mm

Dimensiones Internas
Alto: 1526 mm
Ancho: 641mm
Profundo: 551mm



ENF VR19 D LED BLA IMBERA

Código: 1023803

Capacidad: 19pies cúbicos
Luz: LED
Color Gabinete: blanco
Parrillas: 8
Refrigerante: R290
Compresor: 1/4 (h.p)

Dimensiones Externas
Alto:1582 mm,
Ancho: 881 mm,
Profundo: 684 mm

Dimensiones Internas
Alto:1155 mm
Ancho: 804 mm
Profundo: 571 mm

R290



Colores



ENF VR25 D BMAD LED

Código B: 1023777 | Código N: 1030628

Capacidad: 25 pies cúbicos
Luz: LED
Color Gabinete: Blanco
Parrillas: 4
Refrigerante: R290
Compresor: 3/8 (h.p)
Rango Temp: 0°C a 10°C

Dimensiones Externas
Alto: 2110 mm
Ancho: 750mm
Profundo: 860mm

Dimensiones Internas
Alto:1590 mm
Ancho: 650mm
Profundo: 690 mm

R290



¡NUEVO!

Colores



ENF VRD26 D BMAD IMBERA

Código B: 1023540 | Código N: 1030601

Capacidad: 26 pies cúbicos
Luz: LED
Color Gabinete: Blanco / Negro
Parrillas: 8
Refrigerante: R290
Compresor: 1/3 (h.p)
Rango Temp: 0°C a 7°C

Dimensiones Externas
Alto: 1900 mm
Ancho: 1000 mm
Profundo: 690mm

Dimensiones Internas
Alto:1430 mm
Ancho: 930mm
Profundo: 570mm

R290



¡NUEVO!



ENF VRD35 D BMAD LED IMBERA GRI

Código: 1023618

Capacidad: 35pies cúbicos
Luz: LED
Color Gabinete: Blanco
Parrillas: 8
Refrigerante: R290
Compresor: 3/8 (h.p)

Dimensiones Externas
Alto:1815 mm
Ancho: 1500 mm
Profundo: 707mm

Dimensiones Internas
Alto: 1293 mm
Ancho: 1396 mm
Profundo: 594mm

R290



ENF VRQ35 D BMAD LED BLA IMBERA 4PC

Código: 1023530

Capacidad: 35 pies cúbicos
Luz: LED
Color Gabinete: Blanco
Parrillas: 8
Refrigerante: R290
Compresor: 3/8 (h.p.)

Dimensiones Externas
Alto:1815 mm
Ancho: 1500 mm
Profundo: 707 mm

Dimensiones Internas
Alto: 1293 mm
Ancho: 1396 mm
Profundo: 594mm

R290





ENF G342 D BMAD LED BLA IMBERA GRI

Código: 1023306

Capacidad: 42 pies cúbicos
Luz: LED
Color Gabinete: Blanco
Parrillas: 10
Refrigerante: R290
Compresor: 1/2 (h.p)

Dimensiones Externas
 Alto: 2050 mm
 Ancho: 1500 mm
 Profundo: 700 mm

Dimensiones Internas
 Alto: 1595 mm
 Ancho: 1395 mm
 Profundo: 549 mm

R290



ENF G342 D LED BLA IMBERA

Código: 1023825

Capacidad: 42pies cúbicos
Luz: LED
Color Gabinete: Blanco
Parrillas: 10
Refrigerante: R290
Compresor: 1/2 (h.p)

Dimensiones Externas
 Alto: 2050 mm,
 Ancho: 1500mm,
 Profundo: 700mm

Dimensiones Internas
 Alto: 1525 mm
 Ancho: 1395mm
 Profundo: 549 mm

R290



ENF G3T72 D BMAD LED BLA IMBERA GRI

Código: 1023871

Capacidad: 72pies cúbicos
Luz: LED
Color Gabinete: Blanco
Parrillas: 12
Refrigerante: R290
Compresor: 1/3 (h.p)

Dimensiones Externas
 Alto: 2050 mm
 Ancho: 2000 mm
 Profundo: 856 mm

Dimensiones Internas
 Alto: 1525 mm
 Ancho: 1895mm
 Profundo: 694 mm

R290



DISPENSADOR DE AGUA IMBERA

Código: 1023677

Capacidad: Garrafón 20 lts.
Luz: LED
Color Gabinete: Blanco con gris

Dimensiones Externas
 Alto: 990 mm
 Ancho: 330 mm
 Profundo: 330mm

Enfriadores Verticales Especiales



Características generales



Control inteligente de temperatura CIR.



Iluminación Led



Motores electrónicos



Aislante Ciclopentano



Puertas con doble cristal, gas argón y capa Low-e



VR08 C BMAD R6 H CIR LED BLA NEG

Código: 1029987

Capacidad: 5.857pies cúbicos
Luz: LED
Color Gabinete: Blanco
Parrillas: 4
Refrigerante: R600a
Compresor: 1/8 (h.p)
Rango Temp: 0°C ±7°C

Dimensiones Externas
Alto:1830 mm,
Ancho: 540mm,
Profundo: 560mm

Dimensiones Internas
Alto: 1350 mm
Ancho: 400 mm
Profundo: 420mm

¡NUEVO!



VR17 D BMAD R2 CIR LED BLA NEG

Código: 1029961

Capacidad: 12.47 pies cúbicos
Luz: LED
Color Gabinete: Blanco
Parrillas: 4
Refrigerante: R290
Compresor: 1/3 (h.p)
Rango Temp: 0°C ±7°C

Dimensiones Externas
Alto: 1880 mm
Ancho: 720mm
Profundo: 670mm

Dimensiones Internas
Alto:1390 mm
Ancho: 640mm
Profundo: 550mm

R290

¡NUEVO!



VR20 C BMAD R2 CIR LED BLA NEG

Código:1029960

Capacidad: 13.72 pies cúbicos
Luz: LED
Color Gabinete: Blanco
Parrillas: 4
Refrigerante: R290
Compresor: 1/3 (h.p)
Rango Temp: 0°C ±7°C

Dimensiones Externas
Alto: 2020 mm
Ancho: 720mm
Profundo: 670 mm

Dimensiones Internas
Alto: 1530 mm
Ancho: 640mm
Profundo: 550mm

R290

¡NUEVO!



VR26 C BMAD R2 H2 PC CIR LED NEG

Código: 1029988

Capacidad: 19.17 pies cúbicos
Luz: LED
Color Gabinete: Blanco
Parrillas: 6
Refrigerante: R290
Compresor: 1/3 hp
Rango Temp:0°C ±7°C

Dimensiones Externas
Alto:1920 mm
Ancho: 1000mm
Profundo: 690 mm

Dimensiones Internas
Alto: 1430 mm
Ancho: 930mm
Profundo: 570mm

R290

¡NUEVO!



G3D42 C BMAD R2 H CIR LED BLA NEG

Código: 1030002

Capacidad: 26.15 pies cúbicos
Luz: LED
Color Gabinete: Blanco
Parrillas: 10
Refrigerante: R290
Compresor: 1/3 (h.p)
Rango Temp:0°C ±7°C

Dimensiones Externas
Alto: 2060 mm
Ancho: 1500mm
Profundo: 670mm

Dimensiones Internas
Alto: 1530 mm
Ancho: 1400mm
Profundo: 550mm

R290

¡NUEVO!

Enfriadores ECOInverter

Características generales



Control inteligente de temperatura CIR o CIL 2, de acuerdo a modelo y disponibilidad.



Iluminación Led



Motores electrónicos



Aislante Ciclopentano



Puertas con doble cristal, gas argón y capa Low-e



Compresor de velocidad variable





VR17 D BMAR R2 CL2 LED BLA IMBINV

Código: 1025173

Capacidad: 17piescúbicos
Luz: Led
Color Gabinete: Blanco
Parrillas: 4
Refrigerante: R290
Compresor Velocidad Variable: 1/3 + (h.p)

Dimensiones Externas
 Alto:1890 mm,
 Ancho: 720 mm,
 Profundo: 6700 mm

Dimensiones Internas
 Alto:1390 mm
 Ancho: 640 mm
 Profundo: 550 mm



VRD26 D BMAR R2 CL2 LED BLA IMBINV

Código: 1025242

Capacidad: 26 pies cúbicos
Luz: Led
Color Gabinete: Blanco
Parrillas: 8
Refrigerante: R290
Compresor Velocidad Variable: 1/2 (h.p)

Dimensiones Externas
 Alto:1900 mm
 Ancho: 1000 mm
 Profundo: 700 mm

Dimensiones Internas
 Alto:1430 mm
 Ancho: 930 mm
 Profundo: 570 mm



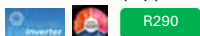
VRD35 D BMAR R2 CL233 LED BLA IMBINV

Código: 1025397

Capacidad: 35 pies cúbicos
Luz: Led
Color Gabinete: Blanco
Parrillas: 8
Refrigerante: R290
Compresor Velocidad Variable: 3/8 (h.p)

Dimensiones Externas
 Alto:1815 mm
 Ancho: 1500 mm
 Profundo: 707 mm

Dimensiones Internas
 Alto:1293 mm
 Ancho: 1396 mm
 Profundo: 594 mm



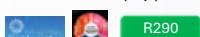
PRO CCV552 BMAR R2 PP E CL2 LED IMBINV

Código: 1025000

Capacidad: 793 lts.
Luz: Led
Color Gabinete: Blanco
Parrillas: 5
Refrigerante: R290
Compresor Velocidad Variable: 1/2 (h.p)

Dimensiones Externas
 Alto:2010 mm
 Ancho: 880 mm
 Profundo: 880 mm

Dimensiones Internas
 Alto:1780 mm
 Ancho: 750 mm
 Profundo: 660 mm



EVRNQF 3V5R DQ B35M DAR B RM2A CRL R2326 DQ B35M DAR B RM2A CRL R2326 LAE DI

Código: 1025538

Capacidad: 35 pies cúbicos
Luz: Led
Color Gabinete: Blanco
Parrillas: 8
Refrigerante: R290
Compresor Velocidad Variable: 1/3 + (h.p)

Dimensiones Externas
 Alto:1830 mm,
 Ancho: 1500 mm,
 Profundo: 680 mm

Dimensiones Internas
 Alto:1290 mm
 Ancho: 1400mm
 Profundo: 550 mm





FGC42-E1 R2D115BN E CL2 LED BLA SL

Código:1025665

Capacidad: 586.78 lts.
Luz: Led
Color Gabinete: Blanco
Parrillas: 5
Refrigerante: R290
Compresor Velocidad Variable: 1/2 (h.p)



R290

Dimensiones Externas
Alto:2010 mm
Ancho: 630mm
Profundo: 800mm

Dimensiones Internas
Alto:1780 mm
Ancho: 500mm
Profundo: 660 mm

¡NUEVO!



Equipos para el Cuidado de la Salud

Características generales



Control inteligente de temperatura CIR o CIL 2, de acuerdo a modelo y disponibilidad.



Iluminación Led



Motores electrónicos



Aislante Ciclopentano



Puertas con doble cristal, gas argón y capa Low-e

Consultorios y farmacias



ENF VMC01-M1

Código: 1023588

Capacidad: 1pies cúbicos
Luz: Led
Color Gabinete: Blanco
Parrillas: 2
Refrigerante: R134a
Rango Temp: 2°C ±8°C

Dimensiones Externas
 Alto:626 mm
 Ancho: 385 mm
 Profundo: 540mm

Dimensiones Internas
 Alto: 497 mm
 Ancho: 304mm
 Profundo: 365mm

Consultorios y farmacias



ENF VMC01-M1 CON CERRADURA MECANICA

Código: 1024778

Capacidad: 1pies cúbicos
Luz: Led
Color Gabinete: Blanco
Parrillas: 2
Refrigerante: R134a
Rango Temp: 5°C ±3°C

Dimensiones Externas
 Alto:626 mm
 Ancho: 385 mm
 Profundo: 540mm

Dimensiones Internas
 Alto: 497 mm
 Ancho: 304mm
 Profundo: 365mm

CON CERRADURA

Consultorios y farmacias



VMC05A-M1 P2D115BGN H CIR LED BLI SL

Código: 1027595

Capacidad: 5pies cúbicos
Luz: Led
Color Gabinete: Blanco
Parrillas: 2
Refrigerante: R134a
Rango Temp: 5°C ±3°C

Dimensiones Externas
 Alto:1380 mm
 Ancho: 480 mm
 Profundo: 530mm

Dimensiones Internas
 Alto:880 mm
 Ancho: 400 mm
 Profundo: 370mm

Consultorios y farmacias



VMC12A-M1 P2C115BGN NCI LED BLI SL

Código: 1023994

Capacidad: 12pies cúbicos
Luz: Led
Color Gabinete: Blanco
Parrillas: 2
Refrigerante: R134a
Rango Temp: 5°C ±3°C

Dimensiones Externas
 Alto:1809 mm
 Ancho: 660 mm
 Profundo: 556mm

Dimensiones Internas
 Alto: 1320 mm
 Ancho: 540mm
 Profundo: 465 mm

Consultorios y farmacias



ENF VMC17A-M1 P2D115BGN

Código: 1027687

Capacidad: 17pies cúbicos
Luz: Led
Color Gabinete: Blanco
Parrillas: 4
Refrigerante: R290
Rango Temp: 5°C ±3°C

Dimensiones Externas
 Alto:1879 mm
 Ancho: 718mm
 Profundo: 676 mm

Dimensiones Internas
 Alto:1393 mm
 Ancho: 641 mm
 Profundo: 550mm

R290

¡NUEVO!

Laboratorios



VMC12B-M1 P2C115BGC CIR LED INX

Código: 1025884

Capacidad: 12pies cúbicos
Luz: Led
Color Gabinete: Acero Inox
Parrillas: 5
Refrigerante: R290
Rango Temp: 5°C ±3°C

R290

Dimensiones Externas
Alto:1809 mm
Ancho: 617 mm
Profundo: 556mm

Dimensiones Internas
Alto: 1320 mm
Ancho: 540mm
Profundo: 465 mm

Laboratorios



VMC12B-M1 P2C115BGC CIR LED INX SLMP

Código: 1024061

Capacidad: 12pies cúbicos
Luz: Led
Color Gabinete: Acero Inox
Parrillas: 5
Refrigerante: R290
Rango Temp: 5°C ±3°C

R290

CON GRAFICADOR

Dimensiones Externas
Alto:1809 mm
Ancho: 617 mm
Profundo: 556mm

Dimensiones Internas
Alto: 1320 mm
Ancho: 540mm
Profundo: 465 mm

Laboratorios



VMC19B-M1 P2C115BGN NCI LED BLI SL

Código: 1025843

Capacidad: 19pies cúbicos
Luz: Led
Color Gabinete: Acero Inox
Parrillas: 5
Refrigerante: R290
Rango Temp: 5°C ±3°C

R290

Dimensiones Externas
Alto:2043 mm
Ancho: 750 mm
Profundo: 655mm

Dimensiones Internas
Alto:1535 mm
Ancho: 648 mm
Profundo: 551mm

Laboratorios



VMC19B-M1 P2C115BGN CIR LEDINXSLMPRD

Código: 1023752

Capacidad: 19pies cúbicos
Luz: Led
Color Gabinete: Acero Inox
Parrillas: 5
Refrigerante: R290
Rango Temp: 5°C ±3°C

R290

CON GRAFICADOR

Dimensiones Externas
Alto:2043 mm
Ancho: 750 mm
Profundo: 655mm

Dimensiones Internas
Alto:1535 mm
Ancho: 648 mm
Profundo: 551mm

Hospitales



PIL VMC05-M1 P2D115BSC CIRLEDINXSLM

Código: 1025254

Capacidad: 4.1pies cúbicos
Luz: Led
Color Gabinete: Acero Inox
Parrillas: 4
Refrigerante: R290
Rango Temp: 5°C ±3°C

Dimensiones Externas
 Alto:1431 mm
 Ancho: 480mm
 Profundo: 575 mm

Hospitales



PIL VMC18-M1 P2D115BSC CIR LEDINXSLM

Código: 1025423

Capacidad: 12pies cúbicos
Luz: Led
Color Gabinete: Acero Inox
Parrillas: 4
Refrigerante: R290
Rango Temp: 5°C ±3°C

Dimensiones Externas
 Alto:2106 mm
 Ancho: 750mm
 Profundo: 672 mm

Home Cooler



Características generales



Control inteligente de temperatura CIR o CIL 2, de acuerdo a modelo y disponibilidad.

C,H₁₀

Aislante Ciclopentano



Iluminación Led



Puertas con doble cristal, gas argón y capa Low-e



Motores electrónicos



ENF SVC01-B1 S1C115BGN LED NEG PIZARRON

Código: 1023558

Capacidad: 1.9pies cúbicos
Luz: Led
Color Gabinete: Negro
Parrillas: 1
Refrigerante: R134a
Compresor: 1/12 (h.p)

Dimensiones Externas
 Alto:610 mm,
 Ancho: 390 mm,
 Profundo: 520 mm

Dimensiones Internas
 Alto:500 mm
 Ancho: 310 mm
 Profundo: 380 mm



ENF SVC01-B1 S1C115BGN LED NEG CARBONO

Código: 1023558

Capacidad: 1.9pies cúbicos
Luz: Led
Color Gabinete: Negro
Parrillas: 1
Refrigerante: R134a
Compresor: 1/12 (h.p)

Dimensiones Externas
 Alto:610 mm,
 Ancho: 390 mm,
 Profundo: 520 mm

Dimensiones Internas
 Alto:1430 mm
 Ancho: 930 mm
 Profundo: 570 mm



ENF SVC01-B1 S1C115BGN LED NEG LIVE THE PASSION

Código: 1023558

Capacidad: 1.9pies cúbicos
Luz: Led
Color Gabinete: Negro
Parrillas: 1
Refrigerante: R134a
Compresor: 1/12 (h.p)

Dimensiones Externas
 Alto:610 mm,
 Ancho: 390 mm,
 Profundo: 520 mm

Dimensiones Internas
 Alto:500 mm
 Ancho: 310 mm
 Profundo: 380 mm



ENF SVC01-B1 S1C115BGN LED NEG RELAX AND BEER

Código: 1023558

Capacidad: 1.9pies cúbicos
Luz: Led
Color Gabinete: Negro
Parrillas: 1
Refrigerante: R134a
Compresor: 1/12 (h.p)

Dimensiones Externas
 Alto:610 mm,
 Ancho: 390 mm,
 Profundo: 520 mm

Dimensiones Internas
 Alto:500 mm
 Ancho: 310 mm
 Profundo: 380 mm



ENF EVC01-W1 S1C115BGN ERC LEDNEGCAVANGD

Código: 1024301

Capacidad: 1.9pies cúbicos
Luz: Led
Color Gabinete: Negro
Parrillas: 5Capacidad 10 botellas)
Refrigerante: R134a
Compresor: 1/12 (h.p)

Dimensiones Externas
 Alto:610 mm,
 Ancho: 390 mm,
 Profundo: 520 mm

Dimensiones Internas
 Alto:500 mm
 Ancho: 310 mm
 Profundo: 380 mm



ENF CCVS24 C PA MCI LED NEG TECATE MINIMAL

Código: 1019786

Capacidad: 1.5pies cúbicos
Luz: LED
Color Gabinete: Negro
Parrillas: 1
Refrigerante: R134a
Compresor: 1/12 (h.p)

Dimensiones Externas
 Alto: 709 mm,
 Ancho: 355 mm,
 Profundo: 458mm

Dimensiones Internas
 Alto:596 mm
 Ancho: 280mm
 Profundo: 312mm



ENF CCVS24 C PA MCI LED NEG TECATE LIGHT MI

Código: 1019786

Capacidad: 1.5pies cúbicos
Luz: LED
Color Gabinete: Negro
Parrillas: 1
Refrigerante: R134a
Compresor: 1/12 (h.p)

Dimensiones Externas
 Alto: 709 mm,
 Ancho: 355 mm,
 Profundo: 458mm

Dimensiones Internas
 Alto:596 mm
 Ancho: 280mm
 Profundo: 312mm



ENF CCVS24 C PA MCI LED NEG DOS EQUIS CONC

Código: 1019786

Capacidad: 1.5pies cúbicos
Luz: LED
Color Gabinete: Negro
Parrillas: 1
Refrigerante: R134a
Compresor: 1/12 (h.p)

Dimensiones Externas
 Alto: 709 mm,
 Ancho: 355 mm,
 Profundo: 458mm

Dimensiones Internas
 Alto:596 mm
 Ancho: 280mm
 Profundo: 312mm



ENF CCVS24 C PA MCI LED NEG DOS EQUIS SABO

Código: 1019786

Capacidad: 1.5pies cúbicos
Luz: LED
Color Gabinete: Negro
Parrillas: 1
Refrigerante: R134a
Compresor: 1/12 (h.p)

Dimensiones Externas
 Alto: 709 mm,
 Ancho: 355 mm,
 Profundo: 458mm

Dimensiones Internas
 Alto:596 mm
 Ancho: 280mm
 Profundo: 312mm



ENF CCVS24 C PA MCI LED NEG INDIO EMPERADOR

Código: 1019786

Capacidad: 1.5pies cúbicos
Luz: LED
Color Gabinete: Negro
Parrillas: 1
Refrigerante: R134a
Compresor: 1/12 (h.p)

Dimensiones Externas
 Alto: 709 mm,
 Ancho: 355 mm,
 Profundo: 458mm

Dimensiones Internas
 Alto:596 mm
 Ancho: 280mm
 Profundo: 312mm



ENF CCVS24 C PA MCI LED NEG INDIO MARMOL

Código: 1019786

Capacidad: 1.5pies cúbicos
Luz: LED
Color Gabinete: Negro
Parrillas: 1
Refrigerante: R134a
Compresor: 1/12 (h.p)

Dimensiones Externas
Alto: 709 mm,
Ancho: 355 mm,
Profundo: 458mm

Dimensiones Internas
Alto:596 mm
Ancho: 280mm
Profundo: 312mm



ENF VRS04 C BMAND R6 H TRE LED IIX SL

Código: 1026216

Capacidad: 1.5 pies cúbicos
Luz: LED
Color Gabinete: Gris
Parrillas: 4 (2 Planas, 2 Cava de vino)
Refrigerante: R600
Compresor: 1/8 (h.p)

Dimensiones Externas
Alto:1100 mm,
Ancho: 470mm,
Profundo: 520 mm

Dimensiones Internas
Alto: 990 mm
Ancho: 380mm
Profundo: 370mm

¡NUEVO!

COBALT



Línea Cobalt

Características generales



Control inteligente de temperatura CIR o CIL 2, de acuerdo a modelo y disponibilidad.



Iluminación Led



Motores electrónicos



Aislante Ciclopentano



Puertas con doble cristal, gas argón y capa Low-e


ENF VR04 C PA LED BL NEG
Código: 1019887

Capacidad: 4pies cúbicos
Luz: Led
Color Gabinete: Negro
Parrillas: 3
Refrigerante: R134a
Compresor: 1/6 (h.p)

Dimensiones Externas
 Alto:965 mm,
 Ancho: 482 mm,
 Profundo: 618 mm

Dimensiones Internas
 Alto:630 mm
 Ancho: 404 mm
 Profundo: 422 mm


ENF VL100 C BMAD PP CIR LED NEG (VR08)
Código: 1018459

Capacidad: 9pies cúbicos
Luz: Led
Color Gabinete: Negro
Parrillas: 5
Refrigerante: R134a
Compresor: 1/4 (h.p)

Dimensiones Externas
 Alto:1830 mm,
 Ancho: 485 mm,
 Profundo: 610 mm

Dimensiones Internas
 Alto:1596 mm
 Ancho: 404 mm
 Profundo: 372 mm


ENF VR17 D BMAD CIR33 LED BL
Código: 1019864

Capacidad: 17pies cúbicos
Luz: Led
Color Gabinete: Negro
Parrillas: 4
Refrigerante: R134a
Compresor: 1/4 (h.p)

Dimensiones Externas
 Alto:1888mm,
 Ancho: 720mm,
 Profundo: 697mm

Dimensiones Internas
 Alto: 1237 mm
 Ancho: 641mm
 Profundo: 549mm


ENF VR25 D BMAD CIR33 LED NEG
Código: 1019879

Capacidad: 25pies cúbicos
Luz: Led
Color Gabinete: Negro
Parrillas: 4
Refrigerante: R134a
Compresor: 1/4 (h.p)

Dimensiones Externas
 Alto:2100 mm,
 Ancho: 750 mm,
 Profundo: 850 mm

Dimensiones Internas
 Alto:1595 mm
 Ancho: 647mm
 Profundo: 706mm


ENF VR26 D BMAD 2PC CIR33LEDLNEGNGDFOOD
Código: 1019885

Capacidad: 26pies cúbicos
Luz: Led
Color Gabinete: Negro
Parrillas: 8
Refrigerante: R134a
Compresor: 1/3 (h.p)

Dimensiones Externas
 Alto: 1898 mm,
 Ancho: 1001mm,
 Profundo: 691mm

Dimensiones Internas
 Alto: 1433 mm
 Ancho: 925mm
 Profundo: 551mm

Enfriadores Horizontales



Características generales



Control inteligente de temperatura CIR o CIL 2, de acuerdo a modelo y disponibilidad.



Iluminación Led



Motores electrónicos



Aislante Ciclopentano



Puertas con doble cristal, gas argón y capa Low-e



HR18 D BMAD R2 H PSP ET IGAL SL

Código: 1025595

Capacidad: 16.3 pies cúbicos
Luz: LED
Cubierta: Plástica alta resistencia
Color Gabinete: Negro
Rejilla: divisora 3 piezas
Refrigerante: R290a
Compresor: 1/3(h.p)
Rango de temperatura: 0°C a 7°C
Display: No

Dimensiones Externas
 Alto: 1020 mm,
 Ancho: 1510 mm,
 Profundo: 740 mm
Dimensiones Internas
 Alto: 540 mm
 Ancho: 1440 mm
 Profundo: 600 mm



HR15 D BMAD R2 PS H ET IGAL SL

Código: 1025730

Capacidad: 14.2 pies cúbicos
Luz: LED
Cubierta: Plástica alta resistencia
Color Gabinete: Negro
Rejilla: divisora 3 piezas
Refrigerante: R134a
Compresor: 1/3(h.p)
Rango de temperatura: 0°C a 7°C
Display: No

Dimensiones Externas
 Alto: 1010 mm,
 Ancho: 1240 mm,
 Profundo: 740 mm
Dimensiones Internas
 Alto: 540 mm
 Ancho: 1150 mm
 Profundo: 600 mm



Enfriadores Cerveceros

Características generales



Control inteligente de temperatura CIR o CIL 2, de acuerdo a modo y disponibilidad.



Iluminación Led



Motores electrónicos



Aislante Ciclopentano



Puertas con doble cristal, gas argón y capa Low-e



ENF CCV24 C PA LED NEG

Código: 1018976

Capacidad: 1.5pies cúbicos
Luz: Led
Color Gabinete: Negro
Parrillas: 2
Refrigerante: R134a
Compresor: 1/4 (h.p)

Dimensiones Externas
 Alto:709 mm,
 Ancho:355 mm,
 Profundo: 458mm

Dimensiones Internas
 Alto:596 mm
 Ancho: 280 mm
 Profundo: 312 mm



ENF CCV72 PA LED V16

Código: 1018604

Capacidad: 4pies cúbicos
Luz: Led
Color Gabinete: Negro
Parrillas: 2
Refrigerante: R134a
Compresor: 1/4 (h.p)

Dimensiones Externas
 Alto:965 mm,
 Ancho: 482 mm,
 Profundo: 618 mm

Dimensiones Internas
 Alto:631 mm
 Ancho: 404 mm
 Profundo: 422 mm



ENF CCV144 BMAD R2 MF CIR LED FS

Código: 1023812

Capacidad: 8pies cúbicos
Luz: Led
Color Gabinete: Negro
Parrillas: 4
Refrigerante: R290
Compresor: 1/4 (h.p)

Dimensiones Externas
 Alto:1830 mm,
 Ancho:545 mm,
 Profundo: 610mm

Dimensiones Internas
 Alto:1192 mm
 Ancho: 404mm
 Profundo: 422 mm



R290



ENF CCV320 BMAD R2 H CIL LED IMBERA

Código: 1024263

Capacidad: 17pies cúbicos
Luz: Led
Color Gabinete: Negro
Parrillas: 4
Refrigerante: R290
Compresor: 1/4 h.p)

Dimensiones Externas
 Alto:1888mm,
 Ancho: 720 mm,
 Profundo: 697 mm

Dimensiones Internas
 Alto: 631 mm
 Ancho: 404mm
 Profundo: 422 mm



R290



ENF CCV500

Código: 1023942

Capacidad: 25pies cúbicos
Luz: Led
Color Gabinete: Negro
Parrillas: 4
Refrigerante: R290
Compresor: 3/8 (h.p)

Dimensiones Externas
 Alto:2100 mm,
 Ancho: 750 mm,
 Profundo: 850mm

Dimensiones Internas
 Alto:1595 mm
 Ancho: 647 mm
 Profundo: 706 mm



R290



ENF CCV900 BMAD R2 MF 2PC CIL

Código: 1022008

Capacidad: 42pies cúbicos
Luz: Led
Color Gabinete: Negro
Parrillas: 10
Refrigerante: R290
Compresor: 1/2 (h.p)

Dimensiones Externas
 Alto:2050 mm,
 Ancho:1500mm,
 Profundo: 700 mm

Dimensiones Internas
 Alto:1525 mm
 Ancho: 1395 mm
 Profundo: 549mm



R290



ENF CCV1350 BMAD R2 MF 3PC CIL

Código: 1021995

Capacidad: 72pies cúbicos
Luz: Led
Color Gabinete: Negro
Parrillas: 12
Refrigerante: R290
Compresor: 1/3(h.p) x2

Dimensiones Externas
 Alto: 2050 mm,
 Ancho: 2000mm,
 Profundo: 856mm

Dimensiones Internas
 Alto:1525 mm
 Ancho: 1895mm
 Profundo: 694mm



R290



Congeladores Verticales

Características generales



Control inteligente de temperatura CIR o CIL 2, de acuerdo a modelo y disponibilidad.



Iluminación Led



Motores electrónicos



Aislante Ciclopentano



Puertas con doble cristal, gas argón y capa Low-e

Modo nocturno no aplica en congeladores.



CON VF1.5 C PA SLED BLA SL

Código: 1029026

Capacidad: 1.5pies cúbicos
Luz: Led
Color Gabinete: Blanco
Parrillas: 3
Refrigerante: R134a
Compresor: 1/8(h.p)

Dimensiones Externas
 Alto:709 mm,
 Ancho:355 mm,
 Profundo: 515 mm

Dimensiones Internas
 Alto:599 mm
 Ancho: 280 mm
 Profundo: 312 mm



CON VF04 C PA R4 LED BLA SL

Código: 1029674

Capacidad: 4 pies cúbicos
Luz: Led
Color Gabinete: Blanco
Parrillas: 3
Refrigerante:R404
R404Compresor: 1/6 (h.p)

Dimensiones Externas
 Alto:965 mm,
 Ancho: 482 mm,
 Profundo: 618 mm

Dimensiones Internas
 Alto:630 mm
 Ancho: 404 mm
 Profundo: 422 mm



CON VFS08 C BMAD R4 CIR LED BLA SL

Código: 1013601

Capacidad: 8pies cúbicos
Luz: Led
Color Gabinete: Blanco
Parrillas: 5
Refrigerante: R404
Modo nocturno: NO
Compresor: 1/3(h.p)

Dimensiones Externas
 Alto:1827 mm,
 Ancho:547 mm,
 Profundo: 591 mm

Dimensiones Internas
 Alto:1340 mm
 Ancho: 389 mm
 Profundo: 409 mm



CON VFS16 C BMAB R4 CIR LED BLA SL

Código: 1028946

Capacidad: 16pies cúbicos
Luz: Led
Color Gabinete: Blanco
Parrillas: 4
Refrigerante: R404a
Modo nocturno: NO
Compresor: 1/2(h.p)

Dimensiones Externas
 Alto:1827 mm,
 Ancho: 720 mm,
 Profundo: 649 mm

Dimensiones Internas
 Alto:1377 mm
 Ancho: 617 mm
 Profundo: 489 mm



CON VFS24 C BMAD R4 EC LED BLA SL

Código: 1014556

Capacidad: 24pies cúbicos
Luz: Led
Color Gabinete: Blanco
Parrillas: 5
Refrigerante: R404a
Modo nocturno: NO
Compresor: 3/4(h.p)

Dimensiones Externas
 Alto:2005 mm,
 Ancho: 765 mm,
 Profundo: 785 mm

Dimensiones Internas
 Alto:1544 mm
 Ancho: 672 mm
 Profundo: 646 mm



CON VFS24 C BMAD R4 H EC LED V20 NEG FS

Código: 1025509

Capacidad: 24pies cúbicos
Luz: Led
Color Gabinete: Negro
Parrillas: 4(65cm x 54 cm)
Refrigerante: R404a
Compresor: 3/4 (h.p)

Dimensiones Externas
 Alto:1990 mm,
 Ancho: 790 mm,
 Profundo: 760 mm

Dimensiones Internas
 Alto:1540 mm
 Ancho: 650 mm
 Profundo: 550 mm



CON VFD43 C BMAD R2 CIR LED BLA FS

Código: 1029421

Capacidad: 43 pies cúbicos
Luz: Led
Color Gabinete: Blanco
Parrillas: 4 (61 cm x 50 cm)
Refrigerante: R290
Compresor: 1/2 (h.p)

Dimensiones Externas
 Alto: 2080 mm,
 Ancho: 1380mm,
 Profundo: 810mm

Dimensiones Internas
 Alto: 1500 mm
 Ancho: 1260mm
 Profundo: 630 mm



FABRICA DE HIELO 20 K

Código: 1025143

- Refrigerante R290
- Producción de 22 kg. en 24 hrs. condiciones ideales
- Producción de 15 kg. en 24 hrs. condiciones extremas
- Capacidad de depósito 6 kg.
- Construida en acero inoxidable



FABRICA DE HIELO ELEMENT 160K 110V

Código: 1029280

- Hielo tipo cubo
- 160 kilogramos por día
- Construcción acero inoxidable 304
- Tapaaislante plástica con un sistema de cierre lento

¡NUEVO!



DEPOSITO DE HIELO DHI-130 COM

Código: 1029296



FABRICA DE HIELO ELEMENT 260K 110V

Código: 1029281

- Hielo tipo cubo
- 260 kilogramos por día
- Construcción acero inoxidable 304
- Tapaaislante plástica con un sistema de cierre lento

¡NUEVO!



DEPOSITO DE HIELO DHI-150 COM

Código: 1029297



Conservadores de hielo

Características generales



Paredes activas



Sistema Anticondensación



Aislante Ciclopentano



Puerta inyectada, ideal para uso rudo prolongado en exteriores e interiores



SVF25-I1 S2D110BSN H ET BLA SL

Código: 1028849

Capacidad: 60 bolsas de hielo de 5kg,
/ 26 pies cúbicos

Color Gabinete: Blanco

Puertas: 1 sólida

Espesor del gabinete: 2 pulgadas

Refrigerante: R290

Compresor: 1/3 (h.p)

Rango de temperatura: -6°C a -12°C

Dimensiones Externas

Alto: 1960 mm,

Ancho: 1000mm,

Profundo: 700mm

Dimensiones Internas

Alto: 1500 mm

Ancho: 90mm

Profundo: 610mm

¡NUEVO!



SVF44-I1 S2D110BSN ET BLA SL

Código: 1029519

Capacidad: 100 bolsas de hielo de 5kg,
/ 43 pies cúbicos

Color Gabinete: Blanco

Puertas: 1 puerta sólida

Refrigerante: R290

Compresor: 1/4 (h.p)

Rango de temperatura: -6°C a -12°C

Dimensiones Externas

Alto: 1960 mm,

Ancho: 1200mm,

Profundo: 910mm

Dimensiones Internas

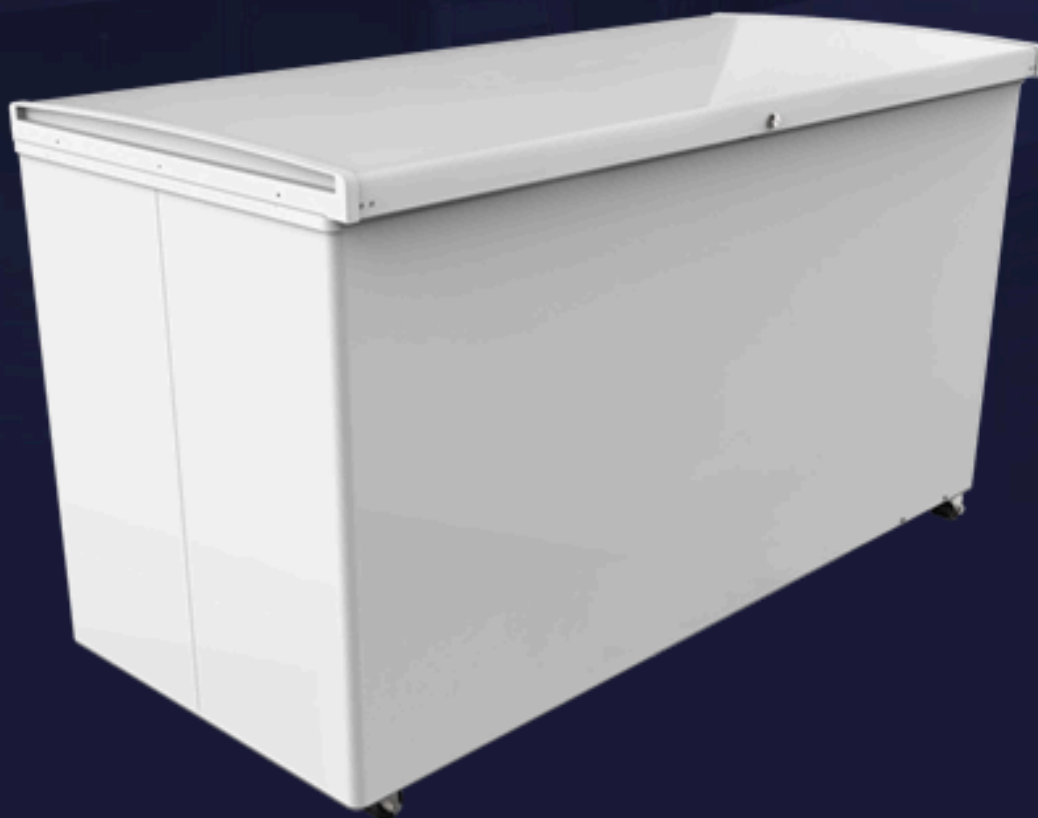
Alto: 1500 mm

Ancho: 1100mm

Profundo: 750mm

¡NUEVO!

Congeladores Horizontales



Características generales



Control inteligente de temperatura inteligente, Asegura el óptimo funcionamiento del equipo,.



Refrigerante HC, gases refrigerantes que no contienen HFCs reduciendo el impacto ambiental.



Motores ventilador electrónicos.



Condensador de bajo mantenimiento.



Puertas sólida



Espuma aislante ciclopentano



R290

CON HFS17 C PA R2 PS BLA SL

Código: 1017598

Capacidad: 17pies cúbicos
Luz: Led
Color Gabinete: Blanco
Canastillas: 1
Ruedas: 4
Chapa: si
Refrigerante: R290 a
Compresor: 1/6(h.p)

Dimensiones Externas
 Alto:915 mm,
 Ancho: 1614 mm,
 Profundo: 772 mm

Dimensiones Internas
 Alto:670 mm
 Ancho: 1459 mm
 Profundo: 567 mm



CON HFS25 C PA R4 PS BLA SL

Código: 1015712

Capacidad: 25pies cúbicos
Luz: Led
Color Gabinete: Blanco
Canastillas: 1
Ruedas: 6
Chapa: si
Refrigerante: R404a
Compresor: 1/2(h.p)

Dimensiones Externas
 Alto:895 mm,
 Ancho: 2041 mm,
 Profundo: 772 mm

Dimensiones Internas
 Alto:670 mm
 Ancho: 1888 mm
 Profundo: 567 mm



CON HF25 C PA R4 SF BLA SL

Código: 1014810

Capacidad: 25pies cúbicos
Luz: Led
Color Gabinete: Blanco
Canastillas: 1
Ruedas: 6
Chapa: si
Refrigerante: R404a
Compresor: 1/2(h.p)

Dimensiones Externas
 Alto:895 mm,
 Ancho: 2041 mm,
 Profundo: 772 mm

Dimensiones Internas
 Alto:670 mm
 Ancho: 1888 mm
 Profundo: 567 mm

Congeladores Horizontales

Doble Temperatura



Características generales



Control de temperatura digital o mecánico



Chapa en puerta.



Tapa Sólida



Motores ventilador electrónicos.

C_5H_{10}

Espuma aislante ciclopentano



Incluyen una canastilla



CONG HF04 1F LM GRI R6

Código: 1026622

Capacidad: 4.87pies cúbicos

Luz: Led

Color Gabinete: Gris

Chapa: no

Refrigerante: R606

Temperatura dual: Sí

Luz interior: No

Dimensiones Externas

Alto:846mm,

Ancho: 631 mm,

Profundo: 562 mm



CONG HF06 1F LM GRI R6

Código: 1026623

Capacidad: 6.88 pies cúbicos

Color Gabinete: Gris

Canastillas: N/A

Ruedas: No

Chapa: N/A

Refrigerante: R600a

Función de Temperatura Dual: Sí

Dimensiones Externas

Alto:8900mm,

Ancho: 850mm,

Profundo: 580mm

Dimensiones Internas

Alto: 850 mm

Ancho: 820mm

Profundo: 560mm



CONG HF10-1F LMGRIR6 CM

Código: 1026711

Capacidad: 10pies cúbicos

Luz interior: No

Color Gabinete Int: Gris

Función de Temperatura Dual: Sí

Canastillas: N/A

Control: Mecánico

Ruedas: No **Chapa:** No

Refrigerante: R606

Dimensiones Externas

Alto:846 mm,

Ancho: 1110mm,

Profundo: 660mm

Dimensiones Internas

Alto:690 mm

Ancho: 970 mm

Profundo: 510 mm



CONG HF06 1F LM BLA R6 IMBERA

Código: 1026619

Capacidad: 6.89pies cúbicos
Luz interior: No
Color Gabinete Int: Blanco
Función de Temperatura Dual: si
Canastillas: N/A
Control: Mecánico
Ruedas: No **Chapa:** No
Refrigerante: R606

Dimensiones Externas
 Alto:846 mm,
 Ancho: 820mm,
 Profundo: 562 mm



CONG HF10 1F LM BLA R6 IMBERA

Código: 1026712

Capacidad: 10pies cúbicos
Luz interior: No
Color Gabinete Int: Blanco
Función de Temperatura Dual: Sí
Canastillas: N/A
Control: Mecánico
Ruedas: No **Chapa:** No
Refrigerante: R606

Dimensiones Externas
 Alto:846 mm,
 Ancho: 1110mm,
 Profundo: 660mm
Dimensiones Internas
 Alto:690 mm
 Ancho: 970 mm
 Profundo: 510 mm



CONG HF15-1F LM BLA R6 IMBERA

Código: 1020069

Capacidad: 15pies cúbicos
Luz interior: No
Color Gabinete Int: Blanco
Función de Temperatura Dual: Sí
Canastillas: N/A
Control: Mecánico
Ruedas: No **Chapa:** No
Refrigerante: R606

Dimensiones Externas
 Alto:860 mm,
 Ancho: 1220mm,
 Profundo: 650mm
Dimensiones Internas
 Alto:685 mm
 Ancho: 1100 mm
 Profundo: 530 mm



CONG HF24 2F LM BLA R2 IMBERA

Código: 1026710

Capacidad: 25.4pies cúbicos
Luz interior: No
Color Gabinete Int: Blanco
Función de Temperatura Dual: Sí
Canastillas: N/A
Control: Mecánico
Ruedas: No **Chapa:** No
Refrigerante: R290

Dimensiones Externas
 Alto: 846 mm
 Ancho: 1860mm
 Profundo: 860mm

R290

Congeladores Horizontales Puerta de Cristal



Características generales



Control de temperatura digital o mecánico



Chapa en puerta.



Puerta de cristal



Motores ventilador electrónicos.

C_5H_{10}

Espuma aislante ciclopentano



Incluyen una canastilla



R290

CONG HF10 ST BGN R2SL CRISTAL CURVO

Código: 1021819

Capacidad: 10 pies cúbicos
Luz interior: No
Color Gabinete Int: Blanco
Termómetro: Mercurio
Canastillas: 1
Ruedas: Si
Chapa: Si
Refrigerante: R290

Dimensiones Externas
 Alto: 870 mm
 Ancho: 1000 mm,
 Profundo: 700mm

Dimensiones Internas
 Alto: 650 mm,
 Ancho: 860mm,
 Profundo: 490mm



R290

CONG HF14 ST BGN R2SL CRISTAL CURVO

Código: 1021821

Capacidad: 14 pies cúbicos
Luz interior: No
Color Gabinete Int: Blanco
Termómetro: Mercurio
Canastillas: 1
Ruedas: Si
Chapa: Si
Refrigerante: R290

Dimensiones Externas
 Alto: 870 mm
 Ancho: 1200 mm
 Profundo: 700mm

Dimensiones Internas
 Alto: 670 mm
 Ancho: 1060 mm
 Profundo: 550mm



R290R290

CONG HF26 ST BGN R2SL CRISTAL CURVO

Código: 1021823

Capacidad: 26 pies cúbicos
Luz interior: No
Color Gabinete Int: Blanco
Termómetro: Mercurio
Canastillas: 1
Ruedas: Si
Chapa: Si
Refrigerante: R290

Dimensiones Externas
 Alto: 850 mm
 Ancho: 1850 mm
 Profundo: 800 mm

Dimensiones Internas
 Alto: 650 mm
 Ancho: 1670 mm
 Profundo: 660 mm

Vitrinas Cremeras



Características generales



Control de temperatura inteligente
CIR



Espuma aislante ciclopentano

Incluyen charola



Motores ventilador electrónicos.

PHS-8 F1 PS1C-115BS NCDC

Código B: 1026441 | Código N: 1029925

Colores



Capacidad: 8 pies cúbicos
Luz: LED
Color Gabinete: Blanco/Negro
Entrepaños: 2
Refrigerante: B: R134a /N: R290
Rango de temperatura: 2°C a 10°C
Compresor: (h.p): 1/5

Dimensiones Externas
 Alto: 1110 mm,
 Ancho: 915 mm,
 Profundo: 935 mm

Dimensiones Internas
 Alto: 730 mm
 Ancho: 830mm
 Profundo: 720 mm

**¡CAMBIODE
CÓDIGO!**

PHS-8AI F1 PS1C-115BS NCDC

Código: 1026443

Colores



Capacidad: 8 pies cúbicos
Luz: LED
Color Gabinete: Acero Inoxidable
Entrepaños: 2
Refrigerante: R134a
Rango de temperatura: 2°C a 10°C
Compresor: (h.p): 1/5

Dimensiones Externas
 Alto: 1110 mm,
 Ancho: 915 mm,
 Profundo: 935 mm

Dimensiones Internas
 Alto: 730 mm
 Ancho: 830 mm
 Profundo: 720 mm

PHS-13 F2 PS1C-115BS NCDC

Código N: 1029928 | Código B: 1026023

Colores



Capacidad: 12.9 pies cúbicos
Luz: LED
Color Gabinete: Blanco/Negro
Charolas: 4
Refrigerante: B: R134a /N: R290
Rango de temperatura: 2°C a 10°C
Compresor: (h.p): 1/3

Dimensiones Externas
 Alto: 1110 mm,
 Ancho: 1525 mm,
 Profundo: 880mm

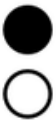
Dimensiones Internas
 Alto: 730 mm
 Ancho: 1400mm
 Profundo: 730 mm

**¡CAMBIODE
CÓDIGO!**

PHS-14 F2 PS1C-115BS NCDC

Código N: 1024851 | Código B: 1024848

Colores



Capacidad: 13.53 pies cúbicos
Luz: LED
Color Gabinete: Blanco/Negro
Charolas: 4
Refrigerante: R134a
Rango de temperatura: 2°C a 10°C
Compresor: (h.p): 1/3

Dimensiones Externas
 Alto: 1180 mm,
 Ancho: 1440mm,
 Profundo: 920 mm

Dimensiones Internas
 Alto: 830 mm
 Ancho: 1350mm
 Profundo: 750 mm

PHS-17 F2 PS1C-115BS NCDC

Código N: 1029931 | Código B: 1029929

Colores



Capacidad: 17.83 pies cúbicos
Luz: LED
Color Gabinete: Blanco/Negro
Charolas: 4
Refrigerante: R290
Rango de temperatura: 2°C a 10°C
Compresor: (h.p): 1/3

Dimensiones Externas
 Alto: 1112 mm,
 Ancho: 1831mm,
 Profundo: 880mm

Dimensiones Internas
 Alto: 711 mm
 Ancho: 1750mm
 Profundo: 741 mm

**¡CAMBIODE
CÓDIGO!**

PHS-18B F2 PS1C-115BS NCDC

Código B: 1024859

Colores



Capacidad: 17.83pies cúbicos
Luz: LED
Color Gabinete: Blanco/Negro
Charolas: 4
Refrigerante: R134a
Rango de temperatura:
 2°C a 10°C
Compresor: 1/3 (h.p)

Dimensiones Externas
 Alto:1240 mm,
 Ancho: 1887mm,
 Profundo: 869 mm

Dimensiones Internas
 Alto:695 mm
 Ancho: 1805 mm
 Profundo: 730 mm

PHS18-F2 P2C115BDN CIL / CHAROLAS

Código N: 1028250

Colores



Capacidad: 18pies cúbicos
Luz: LED
Color Gabinete: Negro
Parrillas: 4
Refrigerante: R290
Rango de temperatura:
 2°C a 10°C
Compresor: 1/3 (h.p)

Dimensiones Externas
 Alto: 1306 mm,
 Ancho: 1889mm,
 Profundo: 884mm

Dimensiones Internas
 Alto: 798 mm
 Ancho: 1805 mm
 Profundo: 734mm



¡NUEVO!

PHS18-F2 P2C115BDN CIL / PARRILLAS

Código N: 1029797

Colores



Capacidad: 18pies cúbicos
Luz: LED
Color Gabinete: Negro
Parrillas: 4
Refrigerante: R290
Rango de temperatura:
 2°C a 10°C
Compresor: 1/3 (h.p)

Dimensiones Externas
 Alto: 1306 mm,
 Ancho: 1889mm,
 Profundo: 884mm

Dimensiones Internas
 Alto: 798 mm
 Ancho: 1805 mm
 Profundo: 734mm



BHS150-I F2 1 C 115BSN LED SL

Código: 1020120

Colores



Capacidad: 12 pies cúbicos
Luz: LED
Color Gabinete: Acero Inoxidable
Entrepaños: 4
Refrigerante: R134a
Rango de temperatura: 2°C a 7°C
Compresor: (h.p): 1/3

Dimensiones Externas
 Alto:1110 mm,
 Ancho: 1530 mm,
 Profundo: 860mm

Dimensiones Internas
 Alto:713 mm
 Ancho: 1446mm
 Profundo: 721 mm

BHS200CRE-I F2 1 C 115BSN LED SL

Código: 1021455

Colores



Capacidad: 18 pies cúbicos
Luz: LED
Color Gabinete: Acero Inoxidable
Entrepaños: 4
Refrigerante: R134a
Rango de temperatura: 2°C a 7°C
Compresor: (h.p): 1/3

Dimensiones Externas
 Alto:1110 mm,
 Ancho: 1830 mm,
 Profundo: 860mm

Dimensiones Internas
 Alto:713 mm
 Ancho: 1446mm
 Profundo: 721 mm

BHS10 F2 NEGRA

Código: 1017980

Colores



Capacidad: 8 pies cúbicos
Luz: LED
Color Gabinete: Negro
Parrillas: 1
Refrigerante: R134a
Rango de temperatura: 2°C a 7°C
Compresor: (h.p): 1/4

Dimensiones Externas
 Alto:1201 mm,
 Ancho: 1029mm,
 Profundo: 836mm

Dimensiones Internas
 Alto:714 mm
 Ancho: 952mm
 Profundo: 730 mm

BHS20 F2 NEGRA

Código: 1017332

Colores



Capacidad: 12 pies cúbicos
Luz: LED
Color Gabinete: Negro
Parrillas: 4
Refrigerante: R134a
Rango de temperatura: 2°C a 7°C
Compresor: (h.p): 1/3

Dimensiones Externas
 Alto:1201 mm,
 Ancho: 1497mm,
 Profundo: 830mm

Dimensiones Internas
 Alto:734 mm
 Ancho: 1416mm
 Profundo: 704 mm

Vitrinas Carniceras



Características generales



Control de temperatura digital o mecánico

C_5H_{10}

Espuma aislante ciclopentano

Incluyen charolas



Motores ventilador electrónicos.

BHS200C F2 1 C 115BSN LED SL

Código N: 1020088 | Código B: 1020089

Colores



Capacidad: 18 pies cúbicos
Luz: LED
Color Gabinete: Negro | Blanco
Entrepaños: 4
Refrigerante: R134a
Rango de temperatura: -3°C a 10°C
Compresor: (h.p): 3/4

Dimensiones Externas
 Alto: 1110 mm,
 Ancho: 1830 mm,
 Profundo: 860mm
Dimensiones Internas
 Alto: 711 mm
 Ancho: 1750mm
 Profundo: 742 mm

BHS200C-I F2 1 C 115BSN LED SL

Código: 1020090

Colores



Capacidad: 18 pies cúbicos
Luz: LED
Color Gabinete: Acero Inoxidable
Entrepaños: 4
Refrigerante: R134a
Rango de temperatura: -3°C a 10°C
Compresor: (h.p): 3/4

Dimensiones Externas
 Alto: 1110 mm,
 Ancho: 1830 mm,
 Profundo: 860mm
Dimensiones Internas
 Alto: 711 mm
 Ancho: 1750mm
 Profundo: 742 mm

PHD-21 F4PS4C-115BB NFDC

Código N: 1024854 | Código B: 1024855

Colores



Capacidad: 27pies cúbicos
Luz: LED
Color Gabinete: Negro | Blanco
Charolas: 2
Refrigerante: R404a
Compresor: (h.p): 1 ¼

Rango de temperatura:
 Exhibición: 6 a -2°C.
 Almacén: -6° a -10° C
Dimensiones Externas
 Alto: 1219 mm,
 Ancho: 1905mm,
 Profundo: 1329 mm

PHD-25 F4PS4C-115BB NFDC

Código N: 1024856 | Código B: 1024857

Colores



Capacidad: 59pies cúbicos
Luz: LED
Color Gabinete: Negro | Blanco
Charolas: 2
Refrigerante: R404a
Compresor: (h.p): 1 ¼

Rango de temperatura:
 Exhibición: 6 a -2°C.
 Almacén: -6° a -10° C
Dimensiones Externas
 Alto: 1219 mm
 Ancho: 2494mm,
 Profundo: 1329 mm

VIT VMCA-250 IMBERA

Código: 1029121



Volumende Exhibición: 636 L
Volumen de Almacén: 484 L
Luz: LED
Color Gabinete: Blanco con mosaico negro
Charolas: 2
Puertas: 3 Abatibles, 4 Corredizas
Refrigerante: R404
Control: Termostato

Rango de temperatura:
 Exhibición: 0°C a -8°C
Dimensiones Externas
 Alto: 1310 mm
 Ancho: 2500mm,
 Profundo: 1170 mm

¡NUEVO!



VIT VMCA-250AI ACERO INOXIDABLE IMBERA

Código: 1029120

Volumen de Exhibición: 636 L

Volumen de Almacén: 484 L

Luz: LED

Color Gabinete: Acero Inoxidable con mosaico negro

Charolas: 2

Puertas: 3 Abatibles, 4 Corredizas

Refrigerante: R404

Control: COEL Y39

Rango de temperatura:

Exhibición: 0°C a -8°C

Dimensiones Externas

Alto: 1310 mm

Ancho: 2500mm,

Profundo: 1170 mm

¡NUEVO!



VIT VMCA-250LIFT ACERO INOXIDABLE IMB

Código: 1029122

Volumen de Exhibición: 636 L

Volumen de Almacén: 484 L

Luz: LED

Color Gabinete: Acero Inoxidable con mosaico negro

Charolas: 2

Puertas: 3 Abatibles, 4 Corredizas

Refrigerante: R404

Control: COEL Y39

Rango de temperatura:

Exhibición: 0°C a -8°C

Dimensiones Externas

Alto: 1310 mm

Ancho: 2500mm,

Profundo: 1170 mm

¡NUEVO!

Cortinas de aire

Características generales



Control inteligente de temperatura CIR o CIL 2, de acuerdo a modelo y disponibilidad.



Iluminación Led



Motores electrónicos



Aislante Ciclopentano



Puertas con doble cristal, gas argón y capa Low-e

VRA23 B BMAD CF SLED GRI

Código N: 1021508 | **Código B:** 1022100

Colores



Capacidad: 23pies cúbicos

Luz: LED

Color Gabinete: Negro | Blanco

Parrillas: 3

Refrigerante: R134a

Compresor: ½ h.p.

Dimensiones Externas

Alto:2039mm,

Ancho: 1345mm,

Profundo: 870 mm



Línea Profesional

Acero Inoxidable

Características generales



Control inteligente de temperatura CIR o CIL 2, de acuerdo a modelo y disponibilidad.



Iluminación Led



Motores electrónicos



Aislante Ciclopentano



PRO SPT29-1P NOM CL2 IXIX SL RD

Código: 1028372

Puertas: 1Parrillas: 1
Cantidad de insertos: 8
Medidas de insertos: 1/6
Refrigerante: R290
Material externo: Aceroinox. 430
Material interno: Aceroinox. 304/201
Compresor: 1/5 HP
Rango de temperatura: 0.5°C a 5°C

Dimensiones Externas
 Alto: 1060 mm
 Ancho: 735mm
 Profundo: 780 mm
Dimensiones Internas
 Alto: 660 mm
 Ancho: 620 mm
 Profundo: 530mm



PRO SPT48-2P NOM CL2 IXIX SL RD

Código: 1028336

Puertas: 2Parrillas: 2
Cantidad de insertos: 12
Medidas de insertos: 1/6
Refrigerante: R290
Material externo: Aceroinox. 430
Material interno: Aceroinox. 304/201
Compresor: 1/4 HP
Rango de temperatura: 0.5°C a 5°C

Dimensiones Externas
 Alto:1060mm,
 Ancho: 1220 mm,
 Profundo: 780 mm
Dimensiones Internas
 Alto: 660 mm,
 Ancho: 1100mm,
 Profundo: 530mm



PRO UCT72-3P NOM CL2 IXIX SL RD

Código: 1028450

Puertas: 3Parrillas: 3
Refrigerante: R290
Material externo: Aceroinox. 430
Material interno: Aceroinox. 201 y Aluminio
Compresor: 1/4 HP
Rango de temperatura: 0.5°C a 5°C

Dimensiones Externas
 Alto: 880 mm
 Ancho: 1820 mm
 Profundo: 760 mm
Dimensiones Internas
 Alto: 660 mm
 Ancho: 1700mm
 Profundo: 570 mm



PRO RIB23C-1 NOM CL2 IXIX IMB RD CM LMN

Código: 1028382

Puertas: 1Parrillas: 3
Refrigerante: R290
Material externo: Aceroinox. 430
Material interno: Aceroinox. 304/201
Compresor: 1/4 HP
Rango de temperatura: 0°C a 7°C

Dimensiones Externas
 Alto:2110mm,
 Ancho: 700 mm,
 Profundo: 860 mm
Dimensiones Internas
 Alto:1560 mm,
 Ancho: 590mm,
 Profundo: 690mm

Enfriador



PRO RIB23F-1 NOM CL2 IXIX IMB RD CM LMN

Código: 1028549

Puertas: 1Parrillas: 3
Refrigerante: R290
Material externo: Aceroinox. 430
Material interno: Aceroinox. 304/201
Compresor: 1/2 HP
Rango de temperatura: -24°C a -18°C

Dimensiones Externas
 Alto:2110mm,
 Ancho: 700 mm,
 Profundo: 860 mm

Dimensiones Internas
 Alto:1560 mm,
 Ancho: 590mm,
 Profundo: 690mm

Congelador



PRO RIB49C-2 NOM CL2 IXIX IMB RD CM LMN

Código: 1028422

Puertas: 1Parrillas: 6
Refrigerante: R290
Material externo: Aceroinox. 430
Material interno: Aceroinox. 304/201
Compresor: 1/3 HP
Rango de temperatura: 0°C a 7°C

Dimensiones Externas
 Alto:2110mm,
 Ancho: 1340mm,
 Profundo: 860 mm

Dimensiones Internas
 Alto:1560 mm,
 Ancho: 1220 mm,
 Profundo: 690mm

Enfriador



PRO RIB49F-2 NOM CL2 IXIX IMB RD CM LMN

Código: 1028544

Puertas: 1Parrillas: 6
Refrigerante: R290
Material externo: Aceroinox. 430
Material interno: Aceroinox. 304/201
Compresor: 1/2 HP
Rango de temperatura: -24°C a -18°C

Dimensiones Externas
 Alto:2110mm,
 Ancho: 1340 mm,
 Profundo: 860 mm

Dimensiones Internas
 Alto:1560 mm,
 Ancho: 1220mm,
 Profundo: 690mm

Congelador



G319 C BMAD R2 PS LL INXFFOODSERVICE

Código: 1021576

Capacidad: 19pies cúbicos
Luz: Led
Color Gabinete: Acero Inoxidable
Parrillas: 3
Refrigerante: R290
Compresor: 1/4 (h.p)

Dimensiones Externas
 Alto:1995mm,
 Ancho: 750 mm,
 Profundo: 645mm

R290



VRD43 C BMAD R2 PS LL INX FOODSERVICE

Código: 1024715

Capacidad: 43pies cúbicos
Luz: Led
Color Gabinete: Acero Inoxidable
Parrillas: 6
Refrigerante: R290
Compresor: 1/2 (h.p)

Dimensiones Externas
 Alto:1995 mm
 Ancho: 1380 mm
 Profundo: 745mm

R290



G319 C BMAD LED INX ENFRIADOR IMBERA

Código: 1018910

Capacidad: 19pies cúbicos

Luz: Led

Color Gabinete: Acero Inoxidable

Parrillas: 3

Refrigerante: R134a

Compresor: 1/4 (h.p)

Dimensiones Externas

Alto:2000mm,

Ancho: 750 mm,

Profundo: 700 mm



VR12 D BMAD STD EC33 LED IX IMBERA

Código: 1021744

Capacidad: 12pies cúbicos

Luz: Led Acero Inoxidable

Color Gabinete:

Parrillas: 4

Refrigerante: R134a

Compresor: 1/5 (h.p)

Dimensiones Externas

Alto:1800mm,

Ancho: 619mm,

Profundo: 579mm

Dimensiones Internas

Alto:1324 mm

Ancho: 541 mm

Profundo: 468 mm



VRD43 C BMAD LED INX FOODSERVICE

Código: 1024215

Capacidad: 43pies cúbicos

Luz: Led

Color Gabinete: Acero Inoxidable

Parrillas: 6

Refrigerante: R290

Compresor: 1/2 (h.p)

Dimensiones Externas

Alto: 2000 mm

Ancho: 1380 mm

Profundo: 745mm



VFS24 C BMAD R4 CIR LED INX CONGELADOR

Código: 1019308

Capacidad: 24pies cúbicos

Luz: Led

Color Gabinete: Acero Inoxidable

Parrillas: 3

Refrigerante: R404a

Compresor: 3/4 (h.p)

Dimensiones Externas

Alto:2000 mm

Ancho: 765 mm

Profundo: 785 mm



CON VFD43 C BMAD R2 CIR LED INX IMB

Código: 1023840

Capacidad: 43pies cúbicos

Luz: Led

Color Gabinete: Acero Inoxidable

Parrillas: 6

Refrigerante: R290

Compresor: 1/2 (h.p)

Dimensiones Externas

Alto: 2000 mm

Ancho: 1380mm

Profundo: 745 mm

R290

Cámaras Paquete de Conservación



Características generales



Chapa en puerta.



Motores ventilador electrónicos.

C_5H_{10}

Espuma aislante ciclopentano



CPAQ-REF 0.5HP R134A 127V/1/60Hz IMBERA

Código: 1024592

Cuarto frío medida estándar capacidad de enfriamiento de 1° a 3 °C
Compresor 0.5HP. 127v.

- 2 PARED 34 1/2*200 P 34 IMBERA
- 2 JGO.ESQ. POST IMBERA
- 1 PANEL PTA SERVICIO GALV CFPQT IMBERA
- 1 KIT DE INSTALACION CFM PQT-150/4.3(34) IMB
- 1 TECHO UNIDAD INTEGRAL CFM PQT IMBERA
- 1 PISO CFM PQT 34 (150/4.5) IMBERA
- 1 PARED 46 7/16*200 IMBERA
- 1 UNIDAD DE REFRIG 1/2HP-R134a IMBERAC



CPAQ-MED 3/4HP R-404A 127V/1/60Hz IMBERA

Código: 1023857

Cuarto frío medida estándar capacidad de enfriamiento de -5° a -8 °C
Compresor 3/4HP. 127v

- 2 PARED 34 1/2*200 P 34 IMBERA
- 2 JGO.ESQ. POST IMBERA
- 1PANEL PTA SERVICIO GALV CFPQT IMBERA
- 1 KIT DE INSTALACION CFM PQT-150/4.3(34) IMB
- 1 TECHO UNIDAD INTEGRAL CFM PQT IMBERA
- 1 PISO CFM PQT 34 (150/4.5) IMBERA
- 1 PARED 46 7/16*200 IMBERA
- 1 UNIDAD INTEGRAL MEDIA CONG IMBERA



CPAQCONG 1.5HP R-404A 220V/1/60Hz IMBERA

Código: 1023859

Cuarto frío medida estándar capacidad de enfriamiento de -15° a -18 °C
Compresor 1½HP a 220V monofásica

- 2 PARED 34 1/2*200 P 34 IMBERA
- 2 JGO.ESQ. POST IMBERA
- 1 PANEL PTA SERVICIO GALV CFPQT IMBERA
- 1 KIT DE INSTALACION CFM PQT-150/4.3(34) IMB
- 1 TECHO UNIDAD INTEGRAL CFM PQT IMBERA
- 1 PISO CFM PQT 34 (150/4.5) IMBERA
- 1 PARED 46 7/16*200 IMBERA
- 1 UNIDAD INTEGRAL CONG 220V/60HZ IMBERA

PROTEK



Procesamiento y Pesaje



BASCULA ELECTRONICA BPK-40P

Código: 1024998

- Capacidad máxima de 40kg
- Ligera y de fácil limpieza
- Funciones de caja registradora y conteo de piezas.
- Batería recargable de hasta 100 horas de uso continuo.
- Pantalla LCD con iluminación LED.
- Pantalla posterior iluminada para vista al cliente.
- 4 memorias de acceso directo para productos de alta rotación."



BASCULA PORCIONADORA 5 KG

Código: 1020549

- Capacidad de 5 kg.
- Precisión de gramo por gramo.
- Construida robusta en acero inoxidable para mayor durabilidad y fácil limpieza.
- Conectividad USB para punto de venta o impresora.
- Convierte unidades con un solo botón Kg/Lb/oz.
- Luz en pantalla para mayor visibilidad.
- Batería recargable de hasta 100 horas de uso continuo.



BASCULA MULTIFUNCIONAL 20 KG

Código: 1020544

- Capacidad 20 kg.
- Construida robusta en acero inoxidable para mayor durabilidad y fácil limpieza.
- Funciones de caja registradora, suma de productos varios, cálculo de cambio y corte de ventas diario.
- Batería recargable de hasta 150 horas de uso continuo.
- 4 memorias de acceso directo para productos de alta rotación y 100 programables.



BASCULA MULTIFUNCIONAL 40 KG

Código: 1020546

- Capacidad 40 kg.
- Construida robusta en acero inoxidable para mayor durabilidad y fácil limpieza.
- Funciones de caja registradora, suma de productos, varios, cálculo de cambio y corte de ventas diario.
- Batería recargable de hasta 150 horas de uso continuo.
- 4 memorias de acceso directo para productos de alta rotación y 100 programables.



BASC. ELEC. BPK-40-PLUS

Código: 1025310

- Disponible en capacidad de 40 kg.
- Construcción robusta en acero inoxidable para mayor durabilidad y fácil limpieza.
- Funciones de caja registradora, cálculo de cambio y corte de ventas
- Batería recargable de hasta 100 horas de uso continuo.
- Luz en pantalla para mayor visibilidad.
- Display posterior iluminado para vista al cliente.
- 8 memorias de acceso directo para productos de alta rotación y 100 programables.

BASC. ELEC. BPK-40-PRO

Código: 1025311



- Disponible en capacidad de 40 kg.
- Construcción robusta en acero inoxidable para mayor durabilidad y fácil limpieza.
- Funciones de caja registradora, cálculo de cambio y corte de ventas.
- Batería recargable de hasta 100 horas de uso continuo.
- Luz en pantalla para mayor visibilidad.
- Display posterior iluminado para vista al cliente.
- 4 memorias de acceso directo para productos de alta rotación y 100 programables.

BASC. ELEC. BPK-40P-LABEL PLASTIC

Código: 1028938



- Disponible en capacidad de 40 kg.
- Impresor térmico para papel o etiqueta.
- Conectividad Ethernet y WiFi.
- Funciones de caja registradora, cálculo de cambio y corte de ventas diario.
- Display doble para operador y cliente.
- Luz en pantalla para mayor visibilidad.
- 350 memorias de acceso directo a productos.

¡NUEVO!

BASC. ELEC. BPK-40-LABEL

Código: 1028939



- Disponible en capacidad de 40 kg.
- Impresor térmico para papel o etiqueta.
- Conectividad ethernet y Wifi.
- Construcción robusta en acero inoxidable para mayor durabilidad y fácil limpieza
- Funciones de caja registradora y cálculo de cambio y corte de ventas diario.
- Luz en pantalla para mayor visibilidad.
- Displaydoble iluminada para vista del operador y cliente.
- 350 Memoria de acceso directo para productos.

¡NUEVO!

BASCULA DE RECIBO 100 KG

Código: 1020547



- Capacidad para 100 kg
- Construida robusta de acero diseñada para el trabajo duro
- Batería recargable de hasta 150 horas de uso continuo.
- Conectividad USB para punto de venta o impresora.
- Display con luz en pantalla para mayor visibilidad.
- Conversión de kg a lb.

BASCULA DE RECIBO 200 KG

Código: 1020548



- Capacidad para 200 kg
- Construida robusta de acero diseñada para el trabajo duro
- Batería recargable de hasta 150 horas de uso continuo.
- Conectividad USB para punto de venta o impresora.
- Display con luz en pantalla para mayor visibilidad.
- Conversión de kg a lb.



BASCULA ELECTRONICA BPK-500

Código: 1025070

- Capacidad para 500 kg
- Ideal para uso rudo
- Pantalla iluminada para fácil visibilidad
- Construida en acero
- Conversión de unidades kg a lb con un solo botón
- Batería Recargable con más de 100 horas de duración



BASCULA ELECTRONICA BPK-2500-4

Código: 1025261

- Disponible en capacidad de 2500kg
- Estructura de acero, lo más resistente en el mercado.
- Superficie tipo espiga antiderrapante perfecta para uso rudo.
- Batería recargable de hasta 100 horas de uso continuo.
- Luz en pantalla para mayor visibilidad.
- Ideal para medir volúmenes grandes como tarimas, tanques, rollos y más.
- Conversión entre kg y lb en una tecla.



REBANADORA RPK-250B

Código: 1020132

- Especial para rebanar carnes frías.
- Transmisión robusta a base de banda.
- Cuchilla de 250 mm para amplia variedad de cortes; carnes frías, quesos, frutas y vegetales.
- Ideal para espacios de trabajo reducidos y sobre mostrador.
- Regulador de ancho de corte (graduación 0 a 14 mm).
- Cuchilla redondeada por protector metálico para evitar accidentes.
- Potente motor de 1/3 HP. 115 Volts.



REBANADORA RPK-300B

Código: 1020133

- Especial para rebanar carnes frías.
- Transmisión de banda, que permite cortar carnes rojas sin hueso
- Cuchilla de 300 mm para amplia variedad de cortes y carnes rojas
- Ideal para espacios de trabajo reducidos y sobre mostrador.
- Regulador de ancho de corte (graduación 0 a 31 mm).
- Cuchilla redondeada por protector metálico para evitar accidentes.
- Potente motor de 1/3 HP. 110 Volts.



REBANADORA PROTEK RPK300AI 1/3HP 110/60

Código: 1025069

- Especial para todo tipo de carnes.
- Transmisión robusta a base de banda.
- Cuchilla de 300 mm para amplia variedad de cortes; carnes frías, carnes rojas, quesos, frutas y vegetales.
- Rebana una gran variedad de embutidos, quesos y vegetales
- Regulador de ancho de corte (graduación 0 a 31 mm).
- Cuchilla redondeada por protector metálico para evitar accidentes.
- Potente motor de 1/3 HP. 115 Volts.



REBANADORA RPK-300

Código: 1020134

- Especial para rebanar carnes rojas.
- Transmisión de engranaje, que permite cortar carnes rojas sin hueso y una variedad de cortes y carnes rojas.
- Cuchilla de 300 mm para amplia variedad de cortes.
- Ideal para espacios de trabajo reducidos y sobre mostrador.
- Regulador de ancho de corte (graduación 0 a 31 mm).
- Cuchilla redondeada por protector metálico para evitar accidentes.
- Potente motor de 1/3 HP. 110 Volts.



REBANADORA PROTEK RPK330 1/3HP/110

Código: 1025073

- Especial para rebanar carnes rojas.
- Cuchilla de 330 mm para amplia variedad de cortes; carnes frías, rojas, quesos, frutas y vegetales.
- Transmisión de engrane, que permite cortar carnes rojas y frías sin esfuerzo.
- Piñón que suelta el producto, reduciendo la posibilidad de merma por movimiento.
- Cuchilla redondeada por protector metálico para evitar accidentes.
- Potente motor de 1/3 HP. 110 Volts.



MOLINO PROTEK MPK12 3/4 HP 110/60/M

Código: 1025059

- Procesa una amplia variedad de alimentos: carne, mermeladas, molida de pollo (sin hueso), salsas, purés, dips y mucho más.
- Motor de 3/4 hp.
- Capacidad de primera molienda (cedazo 3/8") 3.3 kg /min
- Capacidad de primera molienda (cedazo 1/8") 1.8 kg /min
- Charola desmontable que facilita la limpieza del equipo.



MOLINO DE CARNE MPK-22

Código: 1020136

- Charola y gabinete contruidos en acero Inox.
- Procesa una amplia variedad de alimentos.
- Motor de 1 hp.
- Capacidad de primera molienda: 6.5 kg /min
- Capacidad de segunda molienda: 4.12 kg /min
- Compatible con una gran variedad de cedazos para procesar diferentes productos.



MOLINO PROTEK MPK22ES 1HP 110/60/M

Código: 1025060

- Fabricado en hierro vaciado con recubrimiento de estaño, charola y gabinete de acero inoxidable.
- Charola desmontable de acero inoxidable para facilitar su limpieza en cuestión de minutos.
- Guarda de seguridad en cabezal que permite operarlo de manera segura.
- Motor 1 hp



MOLINO PROTEK MPK22ES 2HP 220/60/M

Código: 1025061

- Fabricado en hierro vaciado con recubrimiento de estaño, charola y gabinete de acero inoxidable.
- Charola desmontable de acero inoxidable para facilitar su limpieza en cuestión de minutos.
- Guarda de seguridad en cabezal que permite operarlo de manera segura.
- Motor 2 hp



MOLINO DE CARNE MPK-22-SS

Código: 1020137

- Charola y gabinete construidos en acero Inox.
- Procesa una amplia variedad de alimentos.
- Motor de 1 hp.
- Capacidad de primera molienda: 6.5 kg /min
- Capacidad de segunda molienda: 4.12 kg /min
- Compatible con una gran variedad de cedazos para procesar diferentes productos.



MOLINO PROTEK MPK-325

Código: 1025246

- Procesa una amplia variedad de alimentos.
- Motor de 5 hp.
- Capacidad de primera molienda (cedazo 3/8"): 29 kg /min
- Capacidad de primera molienda (cedazo 1/8"): 14 kg /min
- Protector de seguridad no removible que evita accidentes durante la operación.



SIERRA CARNICERA SPK-295-J

Código: 1020138

- Cinta banda de 295 cm con cabezal de acero al carbón.
- Bistekeador, plancha y carro fabricados en acero inoxidable.
- Arranque de seguridad por botonera de un solo interruptor.
- Regulador de tope de corte
- Sistema de limpiadores para mantener las poleas y la cinta banda libre de grasas y desperdicios.



SIERRA CARNICERA SPK-295-A

Código: 1024945

- Cinta banda de 295 cm con cabezal de acero al carbón.
- Bistekeador, plancha y carro fabricados en acero inoxidable.
- Arranque de seguridad por botonera de un solo interruptor.
- Regulador de tope de corte
- Sistema de limpiadores para mantener las poleas y la cinta banda libre de grasas y desperdicios.



SIERRA CARNICERA SPK-295-SS

Código: 1020150

- Cinta banda de 295 cm con cabezal de acero al carbón.
- Bistekeador, plancha y carro de acero inoxidable.
- Arranque de seguridad por botonera de un solo interruptor.
- Regulador de tope de corte
- Sistema de limpiadores para mantener las poleas y la cinta banda libre de grasas y desperdicios.



SIERRA PROTEK SPK120-SH 3HP 220/60/T

Código: 1025071

- Bistequeador, plancha y carro de acero inoxidable
- Para todo tipo de proteínas.
- Sensores de seguridad para cuidar la integridad del usuario
- Gran potencia por su motor de 3 HP, de uso continuo y alta velocidad
- Patas ajustables para una mejor nivelación en el lugar de trabajo



ESTUFA CON HORNO A GAS 4Q EHGP-4Q

Código: 1029159

- Horno De Gran Capacidad
- Perillas Heavy Duty
- Construido En Acero Inoxidable
- Charola Para Residuos
- Entrepaño De Acero Niquelado

¡NUEVO!



ESTUFA CON HORNO A GAS 6Q EHGP-6Q

Código: 1029158

- Horno De Gran Capacidad
- Perillas Heavy Duty
- Construido En Acero Inoxidable
- Charola Para Residuos
- Entrepaño De Acero Niquelado

¡NUEVO!



ESTUFA MIXTA A GAS 6&1 ESTP-M6G

Código: 1029156

- Maximiza La Eficiencia De Tu Cocina
- Perillas Heavy Duty
- Construido En Acero Inoxidable
- Charola Para Residuos
- Horno De Gran Capacidad
- Entrepaño De Acero Niquelado

¡NUEVO!



ESTUFA GAS 3/1 PROTEK STD EPS-1200GS

Código: 1029180

- Acero inoxidable
- Perillas Zamak
- Quemadores porcelanizados
- Bandeja de residuos
- Versátil
- Parrillas de hierro vaciado
- Plancha de acero al carbón

¡NUEVO!



FOGON A GAS PROTEK STD FPS-1QGS

Código: 1029179

- Acero Inoxidable
- Perilla Zamak
- Quemadores De Hierro Fundido
- Bandeja Para Residuos
- Versátil
- Parrillas De Hierro Vaciado

¡NUEVO!



FREIDOR A GAS PROTEK FRP-5G

Código: 1029124

- Tamaño Y Potencia Versátil
- Construido En Acero Inoxidable
- Canastilla En Acero Niquelado
- Perilla Heavy Duty
- Práctico Tamaño

¡NUEVO!



FREIDOR A GAS PROTEK FRP-20G

Código: 1029157

- Mayor Volumen Y Potencia
- Construido En Acero Inoxidable
- Quemadores De Hierro Vaciado
- Sistema De Seguridad
- Tubo De Purga
- Canastilla De Acero Niquelado

¡NUEVO!



PLANCHA A GAS 2Q PROTEK PLP-600G

Código: 1029151

- Perillas Ergonómicas De Uso Rudo
- Construido En Acero Inoxidable
- Quemadores De Acero Inoxidable
- Charola Para Residuos
- Tornillo Prisionero Para La Perilla
- Plancha De Acero Rolado En Frío

¡NUEVO!

PLANCHA A GAS 3Q PROTEK PLP-900G

Código: 1029152



- Perillas Ergonómicas De Uso Rudo
- Construido En Acero Inoxidable
- Quemadores De Acero Inoxidable
- Charola Para Residuos
- Tornillo Prisionero Para La Perilla
- Plancha De Acero Rolado En Frío

¡NUEVO!

PLANCHA A GAS 2Q PROTEK STD PLP-900GS

Código: 1029182



- Perillas De Metal En ZamakPulido
- Construido En Acero Inoxidable
- Quemadores De Acero Inoxidable
- Versátil
- Plancha En Acero Al Carbón.

¡NUEVO!

PLANCHA A GAS 2Q STD PLP-1200GS

Código: 1029181



- Perillas De Metal En ZamakPulido
- Construido En Acero Inoxidable
- Quemadores De Acero Inoxidable
- Versátil
- Plancha En Acero Al Carbón.

¡NUEVO!

ASADOR A GAS 2Q PROTEK ASP-600G

Código: 1029160



- Máxima potencia de cocción
- Construido en acero inoxidable
- Ligera y de fácil limpieza
- Charola para residuos
- Rejillas doble vista
- Perillas Heavy Duty

¡NUEVO!

ASADOR A GAS 3Q PROTEK ASP-900G

Código: 1029219



- Máxima potencia de cocción
- Construido en acero inoxidable
- Ligera y de fácil limpieza
- Charola para residuos
- Rejillas doble vista
- Perillas Heavy Duty

¡NUEVO!



PARRILLA A GAS 4Q PROTEK PAP-4QG

Código: 1029153

- Máxima Potencia De Cocción
- Quemadores De Hierro Vaciado
- Perillas Heavy Duty
- Charola Para Residuos
- Construido En Acero Inoxidable
- Parrillas De Hierro Vaciado

¡NUEVO!



PARRILLA A GAS 4Q PROTEK STD PAP-4QGS

Código: 1029221

- Máxima Potencia De Cocción
- Perillas Zamak
- Quemadores porcelanizados
- Charola Para Residuos
- Construido En Acero Inoxidable
- Parrillas De Hierro Vaciado

¡NUEVO!



PARRILLA A GAS 6Q PROTEK PAP-6QG

Código: 1029154

- Máxima Potencia De Cocción
- Perillas Heavy Duty
- Quemadores De Hierro Vaciado
- Charola Para Residuos
- Construido En Acero Inoxidable
- Parrillas De Hierro Vaciado

¡NUEVO!



MixParrilla Plancha PPAP-2Q

Código: 1029155

- Perillas Ergonómicas De Uso Rudo
- Construido En Acero Inoxidable
- Quemadores De Acero Inoxidable
- Charola Para Residuos
- Tornillo Prisionero Para La Perilla
- Plancha De Acero Rolado En Frío

¡NUEVO!

MICROONDAS MPK-1.2M

Código: 1029228



- Panel De Control Táctil
- Cocción Por Etapas
- Diferentes Potencias
- Cocción Por Hasta 60 Minutos
- 100 Memorias Ajustables
- Calentamiento Uniforme

¡NUEVO!

MICROONDAS MPK-1.2P

Código: 1029241



- Perilla Dial
- Construcción En Acero Inoxidable
- Diferentes Potencias
- Calentamiento Por Hasta 6 Minutos
- Máxima Eficiencia
- Antena Rotativa

¡NUEVO!

MICROONDAS MITK-0.9

Código: 1024941



- Construcción robusta en acero inoxidable que brinda una mayor resistencia ambiental y mejor limpieza
- 4 niveles de potencia para obtener una mejor cocción y calentamiento de los alimentos
- Teclado digital que ofrece una gran cantidad de opciones para operar el equipo



BATIDORA B7 PROTEK

Código: 1022066

- Tazón de acero inoxidable con capacidad de 7 litros.
- Accesorios intercambiables: Globo, paleta y gancho.
- Cabezal abatible para el intercambio rápido de los accesorios.
- Perilla frontal para ajuste de velocidades.
- Construcción sólida de acero y terminada con pintura esmaltada.



BATIDORA B20 PROTEK

Código: 1022068

- Tazón de acero inoxidable con capacidad de 20 litros.
- Accesorios intercambiables: Globo, paleta y gancho.
- Cabezal abatible para el intercambio rápido de los accesorios.
- Palanca lateral para ajuste de velocidades.
- Guarda de seguridad fabricada en acero inoxidable.



AMASADORA A20 PROTEK

Código: 1022070

- Tazón giratorio de acero inoxidable con capacidad de 20 litros.
- Gancho de amasado de alto desempeño para amasado consistente.
- Temporizador para programar el tiempo preciso de amasado.
- Guarda de seguridad fabricada en acero inoxidable.
- Tazón abatible para fácil vaciado.

TURBOLICUADOR TRK-350BN

Código: 1022801



- Diseño ergonómico del cuerpo de la turbolicuadora para fácil agarre.
- Brazo largo de acero inoxidable de alta durabilidad para recipientes profundos.
- Cuchillas triples de acero inoxidable para molido homogéneo.
- Soportes para colgar en pared.
- Botón piloto para uso continuo.

TURBOLICUADOR TRK-350BL

Código: 1022802



- Diseño ergonómico del cuerpo de la turbolicuadora para fácil agarre.
- Brazo largo de acero inoxidable de alta durabilidad para recipientes profundos.
- Cuchillas triples de acero inoxidable para molido homogéneo.
- Soportes para colgar en pared.
- Botón piloto para uso continuo.
- Capacidad líquida 75 litros con potencia 350 watts

TERMOSELLADORA TSK-500 PROTEK

Código: 1024136



- Termoselladora con 3 niveles de temperatura a elegir para asegurar un buen sellado.
- Cuenta con un plato caliente para que pueda sellar la película plástica con la que se trabaja.
- Control de temperatura
- Porta rollo ajustable
- Fabricada en acero inoxidable
- Luces indicadoras y controles frontales

LICUADORA LM-12

Código: 1020152



- Equipo compacto para ser colocado en espacios indistintos sobre mesa.
- Vaso pulido de acero inoxidable con capacidad de 12 litros.
- Palanca para sistema de vaciado del contenido de la licuadora sin retirar el vaso.
- Estructura robusta de acero inoxidable.
- Cuchillas de acero inoxidable de alta eficiencia.

LICUADORA LP-12

Código: 1020153



- Estructura con pedestal para ser colocada en un espacio fijo para liberar espacio en la mesa.
- Vaso pulido de acero inoxidable con capacidad de 12 litros.
- Palanca para sistema de vaciado del contenido de la licuadora sin retirar el vaso.
- Estructura robusta de acero inoxidable.
- Cuchillas de acero inoxidable de alta eficiencia.



PROCESADOR PVK-180

Código: 1024915

- Catálogo de discos intercambiables, los cuales permiten trabajar con distintos alimentos.
- Empujador doble para mayor capacidad.
- Sensor de seguridad para evitar accidentes.
- Potencia de motor: 1 Hp
- Revoluciones por min: 1800
- 5 discos incluidos: RA2, RA7, RE8, BA8, CU8
- Tipos de corte: rebanado, rallado y cubierto



EMPACADORA AL VACIO EVD-8

Código: 1022078

- Capacidad de la bomba 8 m3/hr
- Área de la cámara 7,378 cm³
- No. de barras selladoras 1 barra
- Medida de barra selladora 27 cm
- Tiempo de ciclo 15 –35 s
- Voltaje 110 v
- Dimensiones (frente x fondo x alto) 33 x 45 x 29.5 cm



EMPACADORA AL VACIO EVD-20

Código: 1021922

- Capacidad de la bomba 16 m3/hr
- Área de la cámara 27,972 cm³
- No. de barras selladoras 1 barra
- Tiempo de ciclo 20 –40 s
- Voltaje 110 v
- Dimensiones (frente x fondo x alto) 45 x 53.9 x 38.3 cm



MESA A.INOX 24X48 C/ENTREPAÑO

Código: 1024006

- Estructura robusta de acero inoxidable.



MESA A.INOX 24X60 C/ENTREPAÑO PROTEK

Código: 1024007

- Estructura robusta de acero inoxidable.



VITRINA DE MESA FRIA VMFI-3.5 PROTEK

Código: 1024134

- 2 parrillas ajustables.
- Iluminación led
- 2 Pertas corredizas
- Cristal curvo
- Rango de temperatura 2°C a 10°C
- Dimensiones (frente x fondo x alto)68.2x45x67.5cm



DESPACHADOR DE BEBIDAS DBK-18X2

Código: 1024066

- Medida 50 x 38.6 x 72.8 alto
- Material tazón policarbonato, base acero inoxidable
- Capacidad 18 lt x 2
- Volts 115V -60 Hz -R134a
- Rango de temp: 2°C a 12°C
- Incluye 2 rejillas de charola
- Peso 28 kg volumetrico



DESPACHADOR DE BEBIDAS DBK-18X3

Código: 1024065

- Medida 78 x 41 x 89 alto
- Material tazón policarbonato, base acero inoxidable
- Capacidad 18 lt x 3
- Volts 115V -60 Hz
- Rango de temp: 2°C a 12°C
- Incluye charola para residuos
- Peso 56 kg volumetrico

¡NUEVO!**BASE DE ACERO INOXIDABLE**

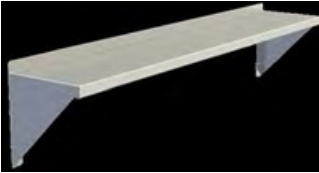
- BAT-600, Compatible con **ASP-600G/PLP600G**

Código: 1029786

- BAT-900, Compatible con **PLP900G/PLP900GS/ASP900G**

Código: 1029785

- BAT-1200, Compatible con **EPS1200GS/PLP1200GS**

Código: 1029784**¡NUEVO!****REPISA DE ACERO INOXIDABLE**

- Alta resistencia, fabricada en acero calibre 18, fácil de armar y de limpiar, superficie pulida en acero inoxidable, medidas de 90cm x25cm y 140cm x 25cm.

- REPISAS DE ACERO INOXIDABLE 140 cm

Código: 1029811

- REPISAS DE ACERO INOXIDABLE 90 cm

Código: 1029810

CEDAZO INOXIDABLE MOLINO 22

Código: 1/8 2073190| 1/4 2073191| 3/16 2073195



1/8



1/4



3/16

NAVAJA INOXIDABLE MOLINO 22

Código: 3058907| Recta 3058908| Larga Vida 3058909



Recta



Larga Vida

CINTA BANDA PARA SIERRA

3905| Calibre 25 3058906



Calibre 22



Calibre 25

CONDICIONES

GARANTÍA

- Garantía limitada por un año en todas sus partes, excepto componentes eléctricos y electrónicos.
- En caso de algún cambio de equipo por garantía se realiza en instalaciones del distribuidor, no en punto de venta del detallista

NUEVA GARANTIA DE DOS AÑOS, VER CONDICIONES DE LA POLIZA Y ANEXO EQUIPOS

CONDICIONES COMERCIALES

- Precios sujetos a cambio sin previo aviso.
- Precios más el IVA correspondiente.
- Precios LAB San Juan del Río, Querétaro

Teléfono garantías o mediante App FS Imbera
CallCenter: 5571001431

Cotización y venta de refacciones

Contactar a gabriela.sanchez@repare.com.mx

Fichas Técnicas disponibles en:

<https://mx.imberacooling.com/categorias/foodservice>

Las imágenes son exclusivamente de carácter ilustrativo. Las especificaciones y demás particularidades están sujetas a modificaciones. Precios sujetos a cambio sin previo aviso.